

## Ordner 7.1: Bauabfolge 1: Aushub und Fundament



Waren das friedliche Zeiten:  
Verträumte Ruine eines alten  
Backofens mit Hollunder-Baustumpf  
davor



Abtragen des Mutterbodens und  
gesonderte Lagerung zur  
entsprechenden Weiterverwendung.

Die Beseitigung des Baumstumpfs mit  
Beil, Hammer und Keil, Kettensäge,  
alleine nahm eine gute Woche in  
Anspruch - wie gerne hätte ich ihn  
einfach nur „weggesprengt“

## Ordner 7.1: Bauabfolge 1: Aushub und Fundament



Fertig - der Aushub.

Setzen von Pflöcken zur Erreichung einer ebenen Oberfläche des „Grund-Fundamentes“

Nicht zu sehen: Vor Eingießen des Betons wurde eine Lage Kalkstein-Split eingebracht.

Um die Wand nicht mehr zu schwächen als notwendig, soll zunächst nur ein U-Fundament gegossen werden. Später dann wird das Fundament durch einen Quer-Riegel entlang der Mauer erweitert.



Der Assistent: Wie hätte ich das sonst alles schaffen können?



## Ordner 7.1: Bauabfolge 1: Aushub und Fundament



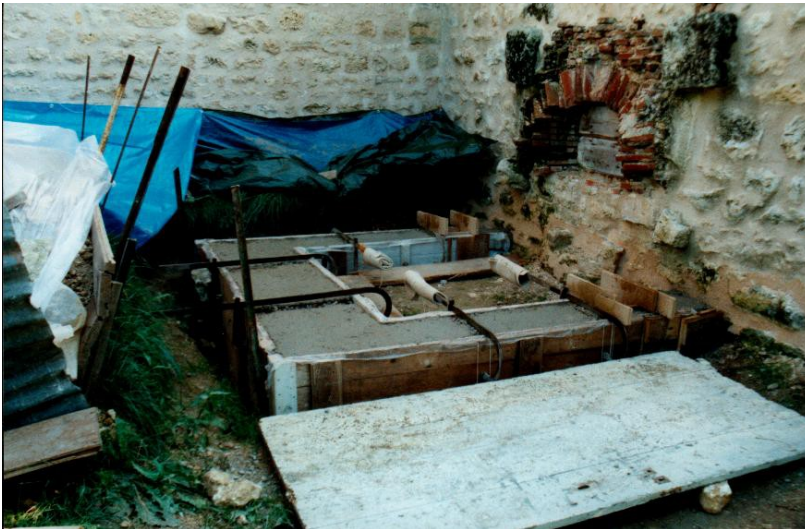
Fertig, das sogenannte „Basis-Fundament“. Es dient dem leichten, ebenen Aufbau der Fundament-Verschalung - und - der Verbreiterung der eigentlichen Fundament-Fläche auf das Maß des Aushubs - vorausgesetzt, die Höhe dieses Fundamentes entspricht den statischen Anforderungen!



Aufbau der Verschalung. Besonderen Wert mußte neben der Festigkeit auf eine gute Demontage gelegt werden.

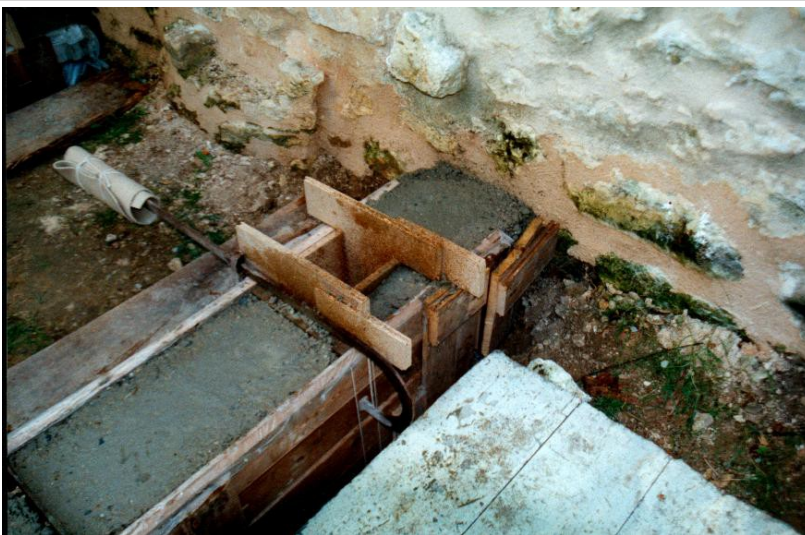


## Ordner 7.1: Bauabfolge 1: Aushub und Fundament



Fertig, das Fundament erster Teil.

In letzter Minute wurde dem Rat unseres Gärtners, dem pensionierten Dorfschmied, Klempners, Häusle-Selbstbauer, Mechaniker für Landmaschinen u.ä. entsprochen, doch noch ein paar Zwingen aufzusetzen. In der Tat, Verformungen der Verschalung diese Zusatzbefestigungen zeigen, daß es eine kluge Entscheidung war.



Um die Wand nicht mehr zu schwächen als notwendig, wird auf

An dieser Stelle erhält das Fundament eine Aussparung für den Quer-Riegel



Die Verschalung wird gezogen.

Die Belegung der Innenseite mit einer dünnen Folie mach sich sehr gut, es gibt keine Haftung zwischen Beton und den Brettern.

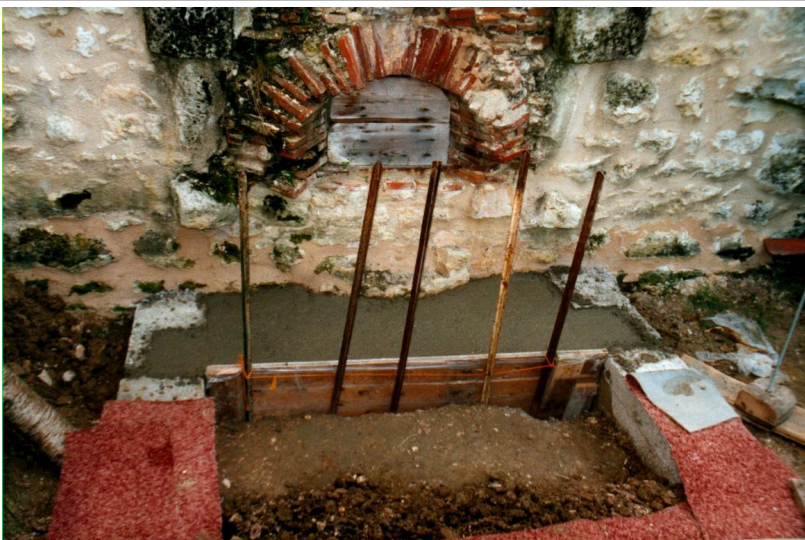
Dennoch, von einem „einfachen nur Herausnehmen“ kann keine Rede sein. Die unteren Befestigungs-Hölzerbleiben verbleiben im Fundment.



## Ordner 7.1: Bauabfolge 1: Aushub und Fundament



Das Gießen des Quer-Riegels ist vorbereitet. Auch hier fehlt noch die Lage Kalkstein-Split



Fertig - der Quer-Riegel und damit das gesamte U-Fundament

## **Ordner 7.1: Bauabfolge 1: Aushub und Fundament**

[Zurück zur Startseite](#)