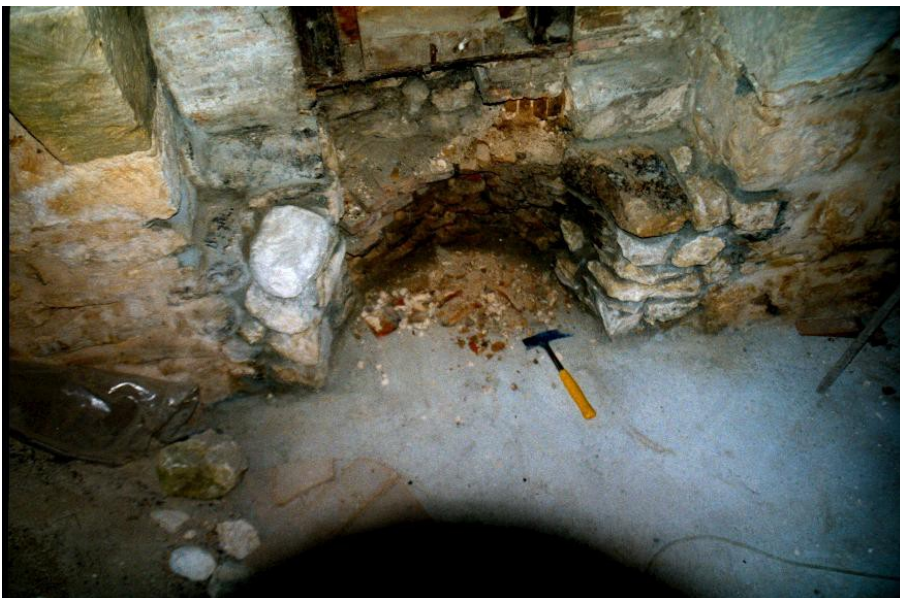


### Ordner 3: Die Backofen-Ruine am Haus



Die Außenseite des alten Backofens. Deutlich zu erkennen der alte Tor-Rahmen und die Ziegel-Schichtung mit ihrem Kalkmörtel aus gelöschtem Kalk



Die Innenseite der Backofen-Ruine unterhalb des Tores . Man sieht deutlich rechts unterhalb des Tores den Rest einer Schicht aus vermutlich ungebrannten Lehmziegel. Der Vorbau, aus den gleichen Ziegeln bestehend, wurde in Form einer halben Ellipse zur Aufnahme eines Asche-Behälters erstellt.

### Ordner 3: Die Backofen-Ruine am Haus



Die vorgenannten Lehmziegel  
in Vergrößerung



Noch einmal der innere Vorbau  
vergrößert

### Ordner 3: Die Backofen-Ruine am Haus



Detail-Fotos von der Ruine  
außen



Detail-Fotos von der Ruine  
außen

### Ordner 3: Die Backofen-Ruine am Haus



Detail-Fotos von der Ruine  
außen

### Ordner 3: Die Backofen-Ruine am Haus



Detail-Fotos von der Ruine außen.

Hier nach beginnender Demontage.

[Zurück zur Startseite](#)